



UNIVERSITÄT HOHENHEIM

Universität Hohenheim | 70593 Stuttgart

**Fakultät Wirtschafts- und Sozialwissenschaften
Institut für Marketing & Management (570)**

Lehrstuhl für Marketing & Business
Development (570A)

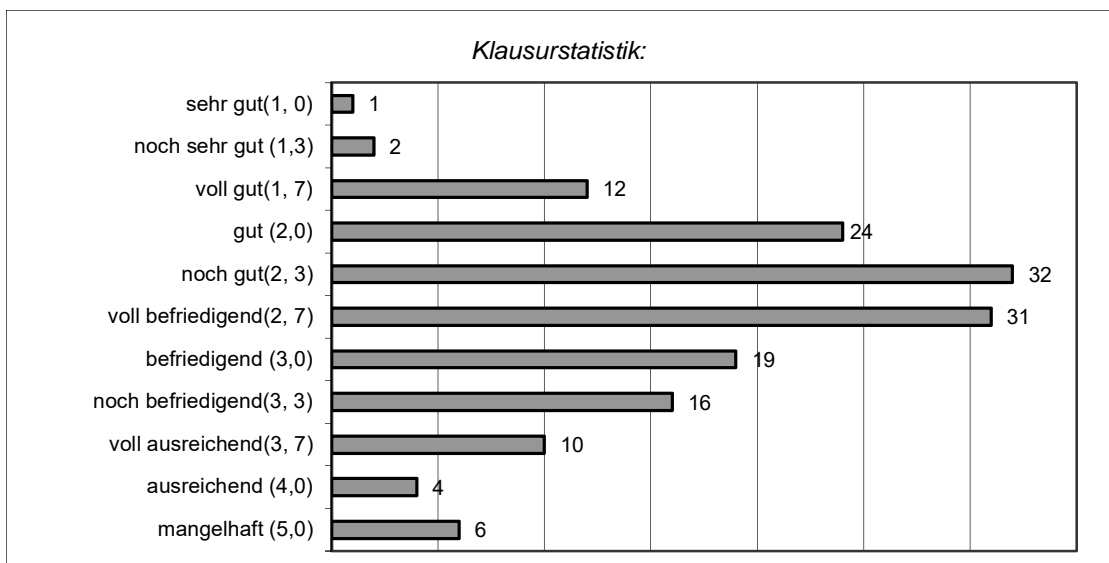
Prof. Dr. Markus Voeth

Lehrstuhlinhaber

T +49 711 459 22925

E voeth@uni-hohenheim.de

Marketing-Management Hauptprüfungszeitraum SS 2018 - Ergebnisaushang -



Notendurchschnitt: 2,59

Nr.	Matrikel-Nr.	Note	Nr.	Matrikel-Nr.	Note	Nr.	Matrikel-Nr.	Note
	577630	3,3		639808	2,7		660136	2,0
	583006	2,7		640075	2,0		660783	2,3
	583132	3,0		640143	1,7		660945	2,0
	584461	3,0		640839	2,7		661054	1,7
	600387	4,0		640965	2,7		661520	2,7
	603805	5,0		640981	2,0		661588	2,7

	604040	2,7		641566	2,7		661627	3,0
	604079	1,7		641731	3,7		661724	2,0
	605052	3,7		641757	3,0		662008	3,0
	605272	2,3		641867	2,7		662257	3,3
	605803	2,7		642028	2,3		662765	2,0
	606569	4,0		642374	2,7		662901	3,3
	607801	3,0		643852	2,7		663324	2,3
	607953	2,7		645177	2,3		663609	2,0
	608088	3,7		645999	2,7		664585	2,3
	608334	5,0		648239	2,3		664983	2,3
	609456	2,7		649076	3,3		665047	2,0
	609993	2,7		649652	3,0		665364	3,0
	610403	3,7		650492	5,0		665584	3,3
	610995	2,3		655358	2,7		665979	2,0
	611130	1,7		655662	2,7		666156	3,0
	613293	1,7		655808	2,3		666172	2,3
	614470	2,3		655895	3,0		666635	2,3
	615712	3,3		655905	2,3		667016	3,0
	616070	3,7		655921	2,3		667087	3,3
	616164	3,3		656409	1,7		667278	3,0
	618340	2,7		656438	2,3		667304	2,7
	619051	3,3		656564	3,0		667456	3,0
	620668	1,3		657000	2,7		667511	3,3
	620846	3,3		657178	1,7		667595	2,7
	629135	2,7		657291	3,3		667786	2,0
	629562	1,7		657372	2,0		667799	2,3
	630108	3,0		657440	2,0		668141	1,7
	631026	1,7		657482	4,0		668345	2,3
	631385	2,7		657518	2,0		668400	2,3
	632371	2,7		657628	3,3		668468	3,0
	632384	2,0		657738	2,3		668617	2,7

	633150	3,3		657767	3,7		668918	2,3
	633215	2,3		657822	1,7		669030	2,3
	633312	1,3		657903	2,0		669221	3,0
	633600	2,3		657974	3,0		669399	2,0
	634081	2,7		658135	3,7		669695	2,0
	634230	2,0		658232	3,3		670391	2,0
	634353	2,0		658339	2,3		670692	5,0
	634366	2,3		658740	4,0		670731	2,0
	636005	2,3		658889	2,3		672768	5,0
	636652	2,7		659079	2,7		672771	3,7
	636872	2,0		659228	2,7		676418	2,7
	637376	2,3		659396	3,7		677459	2,0
	638249	5,0		659516	2,0		677637	3,0
	638524	1,0		659736	3,3		714819	2,3
	638896	2,3		659875	1,7		716727	3,7
	639507	2,3						

Die Klausureinsicht findet am 19.09.2018 in der Zeit von 17:00 -18:00 Uhr im Hörsaal 4 statt.
Die dazu erforderliche Anmeldung kann bis zum 12.09.2018 ausschließlich über das KVS erfolgen.

Hohenheim, den 22.08.2018

H. Venn