

UNIVERSITÄT HOHENHEIM

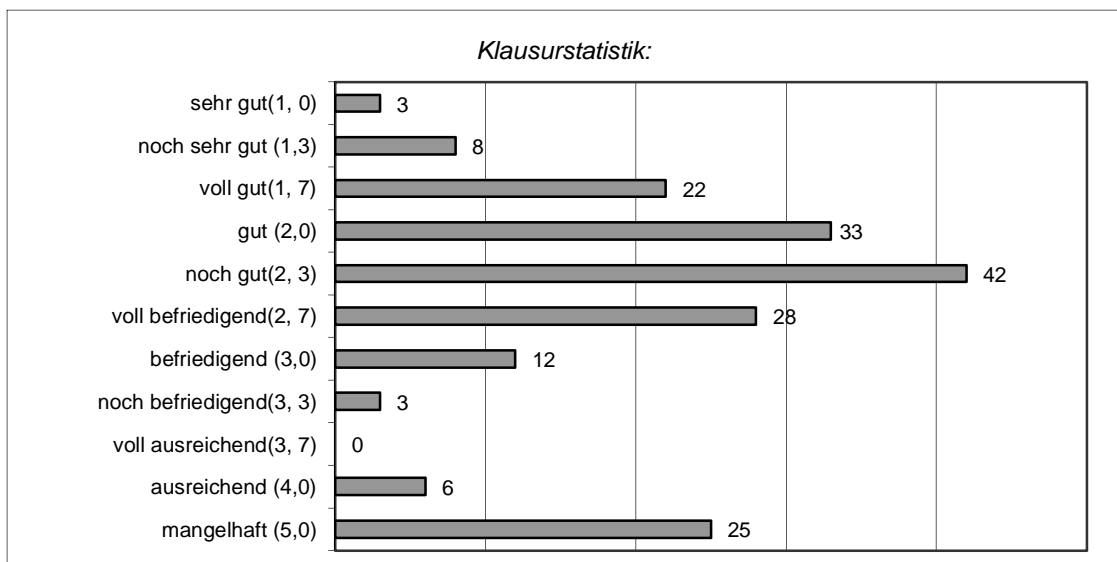
Institut für Marketing & Management
 Lehrstuhl für Marketing & Business Development
 Prof. Dr. Markus Voeth



Universität Hohenheim (570A), D-70599 Stuttgart

Fruwirthstr. 32
 D-70599 Stuttgart
 Tel.:(0711) 459-22925
 Fax:(0711) 459-23718
 e-mail:voeth@uni-hohenheim.de

Marketing-Management Sommersemester 2016 - Ergebnisaushang -



Notendurchschnitt: 2,29

Nr.	Matrikel-Nr.	Note	Nr.	Matrikel-Nr.	Note	Nr.	Matrikel-Nr.	Note
1	511159	2,3	8	551355	2,3	15	554420	2,0
2	514758	2,7	9	552066	2,0	16	554608	5,0
3	523228	4,0	10	552105	3,3	17	554695	5,0
4	527295	5,0	11	552192	2,3	18	554909	2,7
5	549875	2,7	12	553120	3,0	19	555856	5,0
6	551193	2,0	13	554226	2,7	20	556570	2,0
7	551313	4,0	14	554284	2,3	21	557184	2,7

22	557317	5,0	54	581202	2,3	86	588166	2,0
23	557689	5,0	55	581464	2,3	87	588357	2,3
24	557825	5,0	56	581765	5,0	88	588991	2,7
25	557883	2,0	57	581972	1,3	89	590374	2,0
26	558235	1,3	58	582065	2,0	90	590565	5,0
27	558413	2,3	59	582243	1,0	91	590620	2,3
28	558439	2,7	60	582502	1,7	92	590769	2,3
29	559687	2,3	61	582573	2,7	93	591108	1,3
30	560744	2,3	62	582751	1,7	94	591496	3,0
31	560948	2,0	63	582816	2,0	95	591755	2,0
32	564258	2,7	64	583051	2,3	96	591991	5,0
33	565370	2,0	65	583132	5,0	97	592068	2,3
34	570695	5,0	66	583145	2,0	98	592084	2,3
35	575399	2,0	67	583792	5,0	99	592149	1,7
36	576974	1,7	68	583802	2,0	100	592440	2,0
37	576990	2,3	69	583925	3,0	101	592495	2,7
38	577290	2,7	70	584144	1,7	102	592576	1,7
39	577436	1,7	71	584351	2,0	103	592990	3,0
40	577656	2,3	72	584474	3,0	104	593041	2,3
41	577782	1,7	73	584500	1,7	105	593096	2,7
42	577821	5,0	74	584953	2,0	106	594419	2,3
43	578037	1,7	75	585017	2,3	107	594778	1,3
44	578273	2,0	76	585114	2,3	108	594833	3,0
45	578558	1,7	77	585729	1,3	109	595159	2,7
46	578642	2,0	78	586236	4,0	110	596051	1,7
47	578846	5,0	79	586786	2,7	111	596226	1,7
48	579308	2,3	80	586809	2,3	112	600633	1,3
49	580258	1,7	81	586948	2,3	113	603850	1,3
50	580685	2,7	82	587002	5,0	114	604383	2,3
51	580782	2,0	83	587125	5,0	115	604396	2,0
52	580805	5,0	84	587442	4,0	116	604422	3,0
53	580892	2,7	85	587824	5,0	117	604503	5,0

118	604529	2,7	141	609003	1,0	164	613727	2,0
119	604697	3,0	142	609087	2,0	165	613824	2,3
120	605133	2,3	143	609090	2,3	166	613918	2,7
121	605191	1,0	144	609265	2,7	167	613947	2,3
122	605230	5,0	145	609294	2,0	168	613976	1,7
123	606093	1,3	146	609663	2,0	169	614250	2,3
124	606187	2,7	147	609809	2,0	170	614810	3,0
125	606200	2,0	148	610063	3,0	171	614823	2,3
126	606721	1,7	149	610830	2,0	172	614865	2,0
127	606954	1,7	150	610885	2,3	173	614904	3,3
128	607018	3,3	151	610924	2,7	174	615877	2,7
129	607199	5,0	152	611334	5,0	175	616384	2,3
130	607393	5,0	153	611402	2,3	176	617448	2,7
131	607461	1,7	154	611703	2,0	177	617972	4,0
132	607623	3,0	155	611839	2,3	178	619255	2,7
133	607827	1,7	156	612139	3,0	179	619268	2,0
134	607953	5,0	157	612427	2,3	180	620710	1,7
135	607995	2,7	158	612689	2,3	181	641142	2,7
136	608017	2,3	159	612692	2,7	182	652393	4,0
137	608185	1,7	160	612760	2,0			
138	608664	1,7	161	612964	2,3			
139	608868	2,3	162	613620	2,7			
140	608910	2,3	163	613701	2,3			

Die Klausureinsicht findet am 26.08.2016 in der Zeit von 08:00 bis 09:00 Uhr statt. Die dazu erforderliche Anmeldung kann bis zum 24.08.2016 über das KVS erfolgen. Der Raum wird nächste Woche rechtzeitig bekanntgegeben.

Hohenheim, den 19.08.2016

H. Venn