



UNIVERSITÄT HOHENHEIM

Universität Hohenheim | 70593 Stuttgart

**Fakultät Wirtschafts- und Sozialwissenschaften
Institut für Marketing & Management (570)**

Lehrstuhl für Marketing & Business
Development (570A)

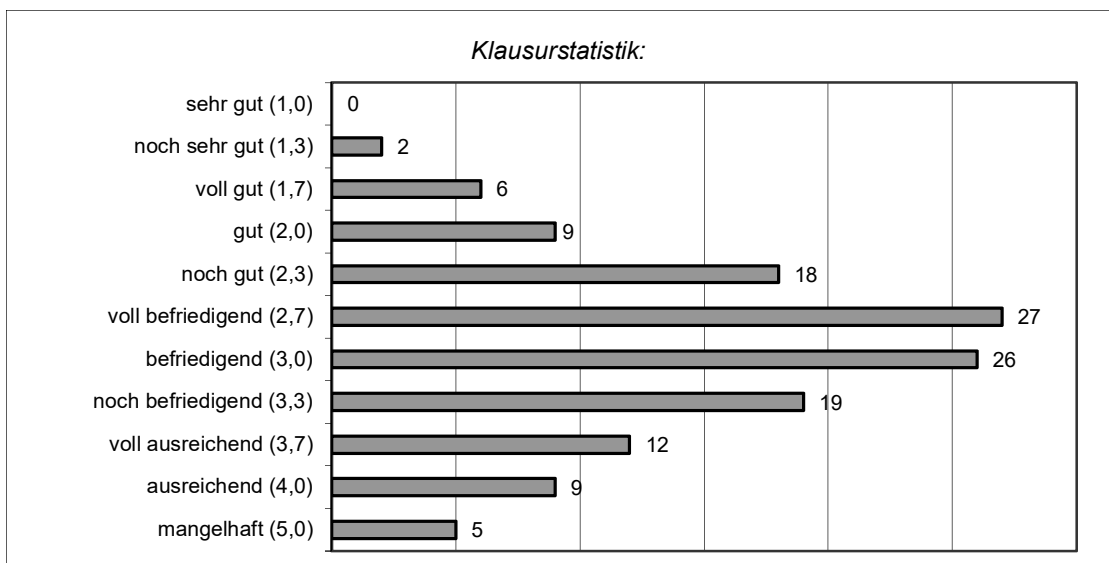
Prof. Dr. Markus Voeth

Lehrstuhlinhaber

T +49 711 459 22925

E voeth@uni-hohenheim.de

Marketing Management Folgeprüfungszeitraum SS 2019 - Ergebnisaushang -



Notendurchschnitt: 2,86

1	576929	2,3	8	636681	3,0	15	642439	3,0
2	608334	1,7	9	637253	2,7	16	644699	3,0
3	617529	3,3	10	638511	3,3	17	656153	5,0
4	624347	3,7	11	639963	3,0	18	656674	3,3
5	629559	2,7	12	640172	3,7	19	657327	2,7
6	630810	3,0	13	641333	2,7	20	657398	3,0
7	631013	2,3	14	641634	3,0	21	658656	3,3

22	658711	5,0	54	668808	3,0	86	697406	3,0
23	659574	2,3	55	669519	2,7	87	697761	2,0
24	659707	3,7	56	670472	2,0	88	697774	2,7
25	659752	3,3	57	671879	2,7	89	697831	5,0
26	659914	2,7	58	672467	2,0	90	697860	2,3
27	660563	3,3	59	674782	3,3	91	698346	1,7
28	660767	3,0	60	675723	3,7	92	698403	4,0
29	661012	2,7	61	675888	3,3	93	698908	3,0
30	661070	4,0	62	690407	1,7	94	698940	3,0
31	662590	2,7	63	690522	3,0	95	698953	2,0
32	662668	3,7	64	690816	2,3	96	698982	3,0
33	662710	2,0	65	690960	3,3	97	699244	3,7
34	662778	3,7	66	691011	1,3	98	699509	4,0
35	663023	3,7	67	691149	2,7	99	699567	2,3
36	663285	4,0	68	691321	3,0	100	699736	2,3
37	663641	2,7	69	691532	3,7	101	700441	2,3
38	663735	3,3	70	691558	3,0	102	700694	3,0
39	664116	2,7	71	692469	2,7	103	700706	3,7
40	664556	3,0	72	693031	4,0	104	700719	1,7
41	664831	4,0	73	693099	4,0	105	700821	3,7
42	665021	3,0	74	694067	3,3	106	701422	2,0
43	665238	2,7	75	694364	1,7	107	701505	1,3
44	665717	3,3	76	694393	3,3	108	701659	2,3
45	666321	3,7	77	694434	3,0	109	702094	2,3
46	666732	3,3	78	694546	4,0	110	702177	3,0
47	666800	2,7	79	695176	2,3	111	702362	3,3
48	666884	5,0	80	695811	2,7	112	703091	3,0
49	666994	2,7	81	696102	2,7	113	703202	2,3
50	667207	2,0	82	696652	2,7	114	703372	2,3
51	667362	3,0	83	696735	2,3	115	703471	2,7
52	667692	3,0	84	696850	3,3	116	704478	2,7

53	668387	2,3	85	697000	3,3	117	704494	5,0
118	704704	3,0	124	708111	2,7	130	712815	2,7
119	704944	2,0	125	708786	2,3	131	716446	3,3
120	705040	2,7	126	709626	2,7	132	3365205	3,3
121	706951	2,0	127	710019	2,7	133	3365713	4,0
122	707440	2,3	128	710402	2,3			
123	707536	3,0	129	712448	1,7			

Die Klausureinsicht findet am 05.11.2019 ab 08:00 Uhr im Marktforschungslabor des Lehrstuhls statt. Die dazu erforderliche Anmeldung kann bis zum 01.11.2019 über das KVS erfolgen.

H. Venn

Hohenheim, den 22.10.2019