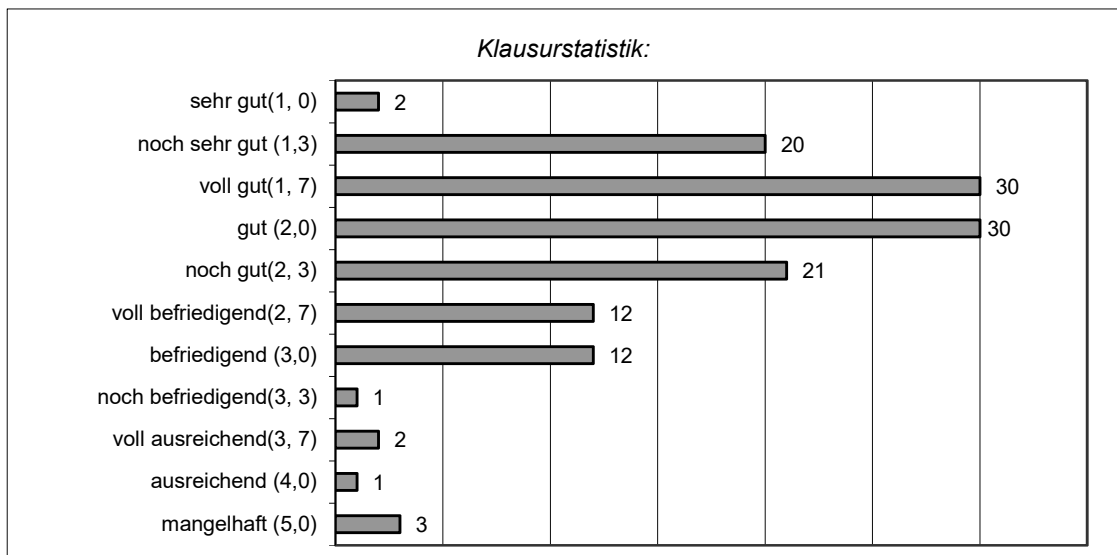




Verhandlungsmanagement WS 17/18 - Ergebnisaushang -



Notendurchschnitt: 2,06

Nr.	Matrikel-Nr.	Note	Nr.	Matrikel-Nr.	Note	Nr.	Matrikel-Nr.	Note
1	493756	3,0	8	531731	2,0	15	549642	2,0
2	495385	3,0	9	533470	1,7	16	549875	1,7
3	497079	2,3	10	536370	1,7	17	550589	2,7
4	515773	2,3	11	537515	2,3	18	550822	2,3
5	524272	2,0	12	548559	2,3	19	550848	1,7
6	527046	1,3	13	548724	1,7	20	551494	2,0
7	528993	2,3	14	549383	2,3	21	551575	3,0

22	551805	1,3	54	577423	1,3	86	654540	1,7
23	552781	2,3	55	577436	1,7	87	654728	1,3
24	554022	2,0	56	577656	2,7	88	654773	1,7
25	554239	1,3	57	578448	2,3	89	654951	2,0
26	554307	1,7	58	579557	2,0	90	655594	2,0
27	554598	1,7	59	579722	1,3	91	655989	1,3
28	554763	1,7	60	582007	1,3	92	655992	1,7
29	554996	1,3	61	582133	1,3	93	658562	1,3
30	555034	1,3	62	582434	1,3	94	659341	1,3
31	555160	1,7	63	584335	2,0	95	660738	1,3
32	555539	2,0	64	584652	2,0	96	660822	2,7
33	555720	2,3	65	584982	2,3	97	664213	1,7
34	555788	2,7	66	587264	1,7	98	668112	1,7
35	555885	1,7	67	587277	4,0	99	668646	1,3
36	556871	1,7	68	589136	3,0	100	670304	1,7
37	557171	2,0	69	589589	2,0	101	670689	2,3
38	558060	2,0	70	591894	2,7	102	670715	2,3
39	558798	2,7	71	592518	1,7	103	672849	3,0
40	559768	2,0	72	593753	2,3	104	678377	2,0
41	564038	1,7	73	600688	2,7	105	682239	2,3
42	564245	1,7	74	603737	3,7	106	682792	1,7
43	565820	2,7	75	606093	1,3	107	682932	2,7
44	567213	1,7	76	608282	2,0	108	683546	2,3
45	568351	2,7	77	612427	1,0	109	684019	2,0
46	570611	1,7	78	628916	1,7	110	684220	3,0
47	570954	2,0	79	633888	2,0	111	688020	3,0
48	571856	2,3	80	652034	2,3	112	688161	3,7
49	575124	2,0	81	654016	1,3	113	688398	1,7
50	576259	1,7	82	654317	1,0	114	688400	2,0
51	576372	5,0	83	654359	1,7	115	688538	2,7
52	576770	3,0	84	654456	2,0	116	688707	3,0
53	577407	1,3	85	654469	2,0	117	688752	1,7

118	688918	2,0	125	690098	2,3	132	700243	3,0
119	689030	3,0	126	690184	3,3	133	703369	2,0
120	689056	2,3	127	691826	3,0	134	706191	2,0
121	689072	2,7	128	691912	5,0			
122	689650	1,3	129	691941	2,3			
123	689663	2,0	130	691996	2,0			
124	689890	5,0	131	695712	2,0			

Die Klausureinsicht findet am 23.03.2018 ab 11.30 Uhr im Marktforschungslabor statt (Anmeldung nur über das KVS möglich).

Hohenheim, den 13.03.2018

H. Venn