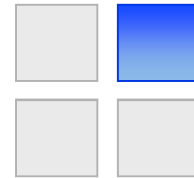


UNIVERSITÄT HOHENHEIM

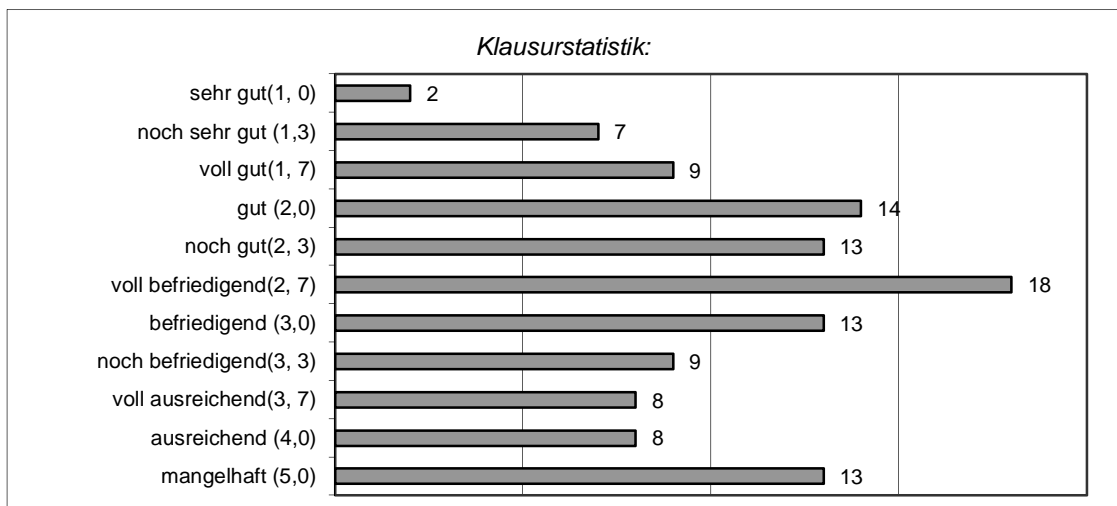
Institut für Betriebswirtschaftslehre
 Lehrstuhl für Marketing & Business Development
 Prof. Dr. Markus Voeth



Universität Hohenheim (570A, D-70593 Stuttgart)

Schloss Hohenheim
 Fruwirthstr. 32
 D-70599 Stuttgart
 Tel.:(0711) 459-22925
 Fax:(0711) 459-23718
 e-mail:voeth@uni-hohenheim.de

Business Development SS 2015 - Ergebnisaushang -



Notendurchschnitt ohne Durchfaller: 2,61

Notendurchschnitt mit Durchfallern: 2,88

Nr.	Matrikel-Nr.	Note	Nr.	Matrikel-Nr.	Note	Nr.	Matrikel-Nr.	Note
1	452195	1,3	39	496096	3,7	77	590280	3,3
2	456418	2,7	40	497231	1,7	78	590510	1,3
3	460640	1,3	41	497794	1,3	79	591357	5,0
4	463760	2,7	42	498078	1,7	80	591454	2,7
5	464769	3,0	43	498447	2,7	81	593957	4,0
6	466204	2,7	44	498463	2,7	82	593973	2,0
7	467818	4,0	45	499446	3,0	83	598538	3,7
8	470546	3,7	46	499815	3,0	84	599281	4,0
9	475020	2,0	47	499983	3,0	85	601483	4,0
10	476090	5,0	48	501240	3,3	86	601593	2,0
11	476155	3,7	49	501871	3,7	87	601807	1,7
12	476168	2,0	50	502524	3,0	88	601988	2,0

13	476579	3,3	51	504166	3,3	89	602084	2,7
14	476883	2,3	52	507736	2,3	90	602110	3,0
15	478027	2,7	53	511120	4,0	91	602220	1,7
16	478658	2,0	54	511450	5,0	92	602246	4,0
17	480442	2,0	55	520661	3,0	93	602275	2,7
18	481292	2,3	56	520784	5,0	94	602327	2,7
19	483290	2,3	57	523707	3,0	95	602343	2,7
20	489919	2,0	58	524191	5,0	96	602534	2,0
21	490225	2,3	59	524243	2,0	97	602631	3,3
22	490775	2,3	60	526908	3,0	98	602657	1,3
23	491130	5,0	61	527143	3,7	99	602770	2,0
24	491185	5,0	62	529455	3,0	100	602822	2,7
25	491208	2,0	63	530981	1,7	101	602961	2,0
26	492061	2,7	64	531508	3,3	102	603245	2,7
27	492087	1,7	65	533933	2,3	103	603261	4,0
28	492142	2,7	66	534398	1,3	104	603669	1,0
29	492317	2,3	67	546234	2,3	105	604192	2,7
30	492388	1,3	68	573841	2,3	106	604228	5,0
31	492456	3,7	69	574439	2,3	107	606459	2,7
32	492605	2,3	70	575755	2,3	108	607911	1,7
33	493219	1,7	71	576628	3,3	109	616902	3,7
34	494179	4,0	72	581150	5,0	110	620312	5,0
35	494373	1,0	73	581406	2,7	111	620338	2,0
36	494674	5,0	74	581448	3,0	112	620998	3,0
37	495916	3,3	75	582146	3,0	113	621227	5,0
38	496083	1,7	76	588739	3,3	114	622721	5,0

Hohenheim, den 25.08.2015

Die Klausureinsicht findet am 08.09.2015 ab 17:00 Uhr im Marktforschungslabor des Lehrstuhls statt. Die dazu erforderliche Anmeldung kann bis zum 04.09.2015 im Internet über das KVS erfolgen.

M. Venn