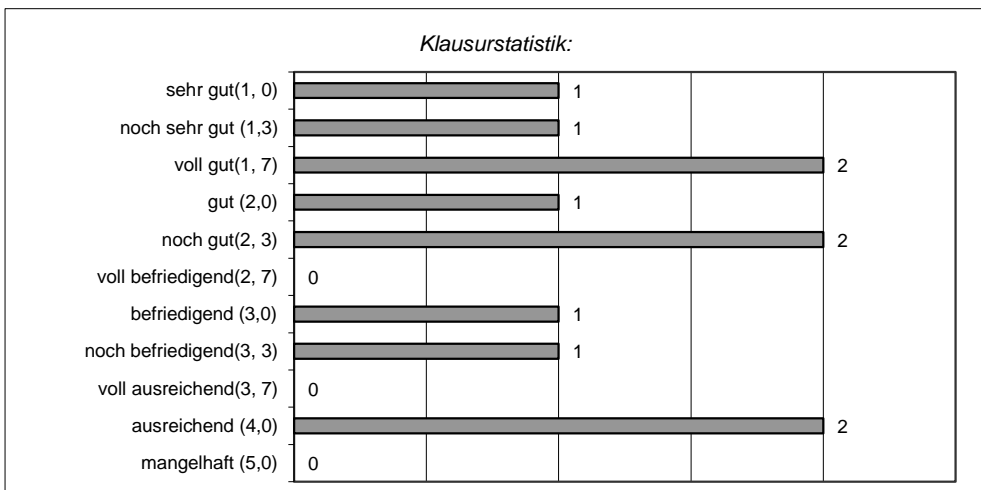




Universität Hohenheim (570A), D-70593 Stuttgart

Schloss Hohenheim
 Fruwirthstr. 32
 D-70599 Stuttgart
 Tel.: (0711) 459-22925
 Fax: (0711) 459-23718
 e-mail: voeth@uni-hohenheim.de

Hot Topics des Marketing SS 2015 - Ergebnisaushang -



Notendurchschnitt: 2,42

Nr.	Matrikel-Nr.	Note	Nr.	Matrikel-Nr.	Note	Nr.	Matrikel-Nr.	Note
	522892	1,7		602534	2,3		524625	2,0
	587387	4,0		600455	3,3		532183	1,0
	502524	2,3		521042	1,7		535559	1,3
	492346	3,0		538860	4,0			

Alle Angaben ohne Gewähr! - Die Klausureinsicht findet im Marktforschungslabor des Lehrstuhls für Marketing & Business Development statt. Die Anmeldung erfolgt ab dem 31.08.2015 online über KVS (Datum und Uhrzeit werden in KVS bekanntgegeben).

Hohenheim, den 25.08.2015

M. Voeth