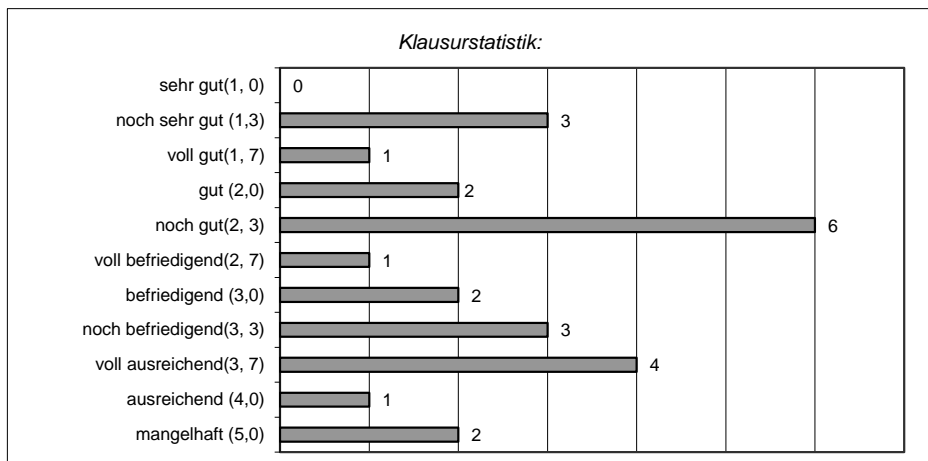




Industriegütermarketing Folgeprüfungszeitraum WS16/17 - Ergebnisaushang -



Notendurchschnitt: 2,64

Nr.	Matrikel-Nr.	Note	Nr.	Matrikel-Nr.	Note	Nr.	Matrikel-Nr.	Note
1	469256	4,0	8	521851	2,3	15	537104	3,0
2	491088	3,3	9	525556	3,3	16	538404	2,3
3	495356	1,3	10	528993	3,3	17	538501	3,7
4	496818	1,3	11	533137	3,7	18	549875	2,3
5	505330	3,7	12	534385	2,7	19	558536	2,3
6	505990	5,0	13	534631	2,3	20	558798	2,3
7	512226	5,0	14	535368	2,0	21	626701	1,3
22	627933	3,7	24	630865	3,0			
23	628958	2,0	25	634421	1,7			

Die Klausureinsicht findet am 05. Mai 2017 ab 10 Uhr im Marktforschungslabor statt.
 Die dazu erforderliche Anmeldung muss bis zum 03. Mai 2017 an andreas.arnegger@uni-hohenheim.de erfolgen.

Hohenheim, den 26. April 2017