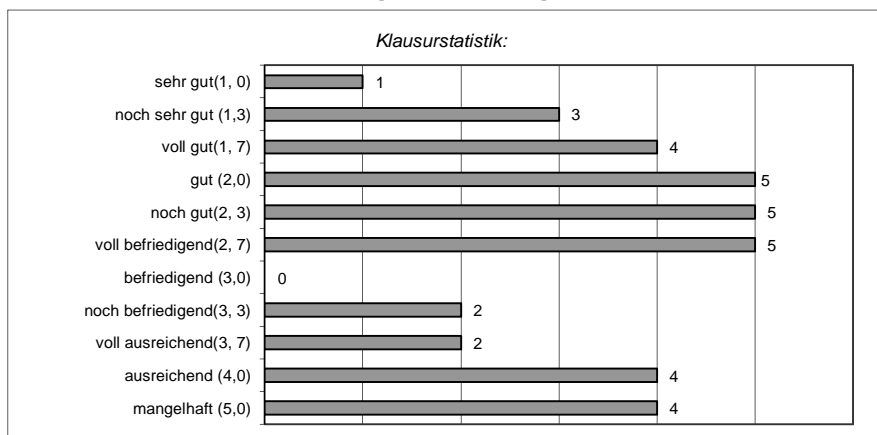




Business Development SS16 FPZ - Ergebnisaushang -



Notendurchschnitt: 2,47

Nr.	Matrikel-Nr.	Note	Nr.	Matrikel-Nr.	Note	Nr.	Matrikel-Nr.	Note
1	466149	2,7	8	497532	2,0	15	524175	2,3
2	467986	2,3	9	498557	5,0	16	526270	1,0
3	481289	2,3	10	506588	5,0	17	526937	1,3
4	492980	1,7	11	508081	3,7	18	527075	1,7
5	493468	2,0	12	519711	4,0	19	529426	1,7
6	494661	3,7	13	521851	3,3	20	529950	4,0
7	497312	2,3	14	523781	2,7	21	530648	2,3
22	530745	1,3	28	605670	2,7	34	639552	4,0
23	535588	1,3	29	627470	2,7	35	653389	5,0
24	545060	5,0	30	627726	3,3			
25	601467	2,0	31	628194	4,0			
26	602356	1,7	32	628851	2,7			
27	603012	2,0	33	630726	2,0			

Die Klausureinsicht findet am 26.10.2016 ab 10:00 Uhr im Marktforschungslabor statt.
 Anmeldungen bis zum 24.10.2016 an andreas.arnegger@uni-hohenheim.de.

Hohenheim, den 17.10.2016.