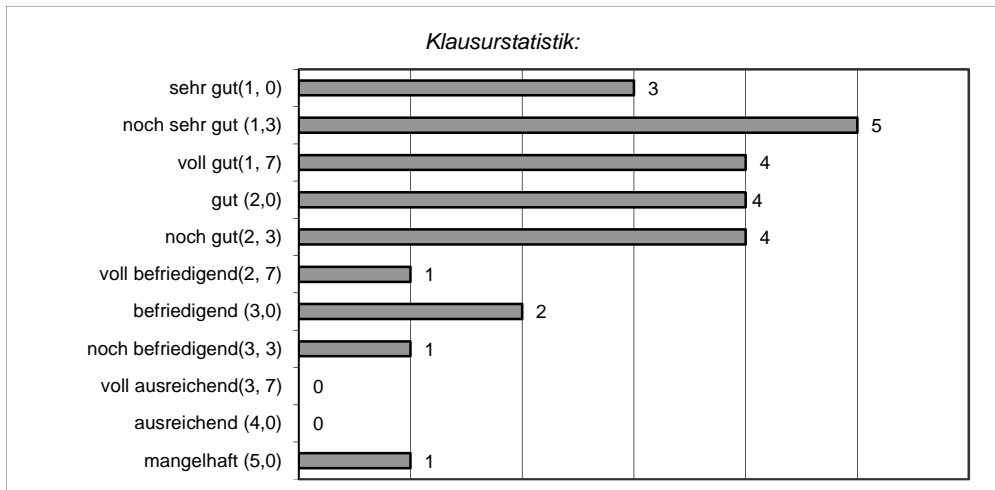




Industriegütermarketing HPZ WS 2015/2016 - Ergebnisaushang -



Notendurchschnitt: 1,90

Nr.	Matrikel-Nr.	Note	Nr.	Matrikel-Nr.	Note	Nr.	Matrikel-Nr.	Note
1	464895	2,3	8	494661	1,3	15	524191	2,3
2	473488	3,0	9	496672	1,0	16	524243	1,7
3	476537	2,0	10	498890	1,0	17	528472	3,3
4	491143	3,0	11	507503	2,0	18	535012	1,3
5	491923	2,0	12	509491	1,7	19	602343	2,0
6	492061	1,0	13	514266	1,7	20	602822	2,7
7	492346	1,3	14	523707	1,7	21	602961	1,3
22	603368	2,3						
23	603669	1,3						
24	614483	2,3						
25	642031	5,0						

Die Klausureinsicht findet am 24.03.2016 von 8:00-9:00 Uhr im Marktforschungslabor statt.
 Die dazu erforderliche Anmeldung kann bis zum 22.03.2016 an andreas.arnegger@uni-hohenheim.de erfolgen.

Hohenheim, den 16.03.2016

M. Voeth