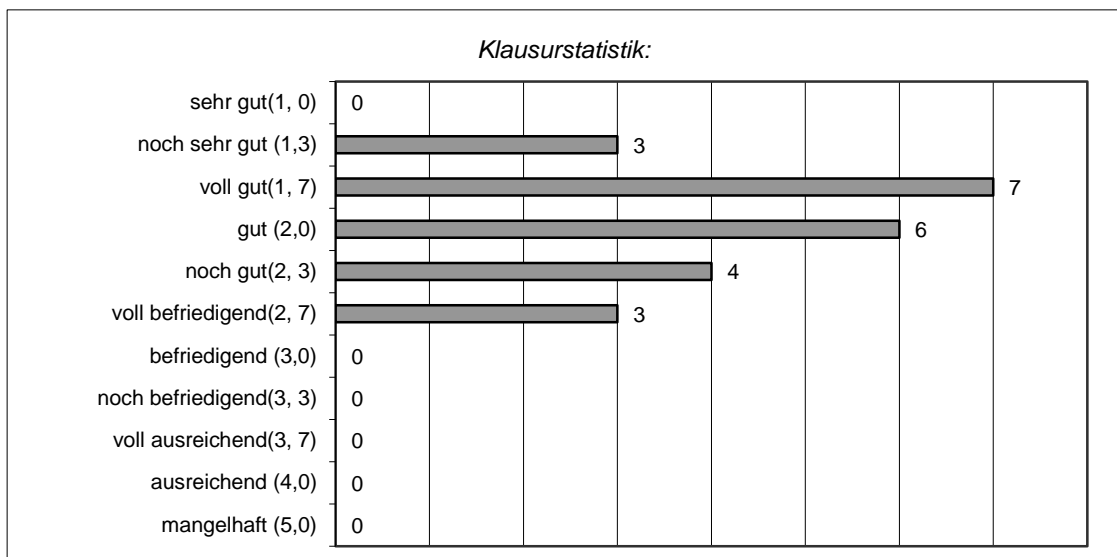




Seminar zum marktorientierten Management im SoSe15 Warum in Hohenheim studieren? - Ergebnisaushang -



Notendurchschnitt: 1,96

Nr.	Matrikel-Nr.	Note	Nr.	Matrikel-Nr.	Note	Nr.	Matrikel-Nr.	Note
	544799	1,7		548397	1,7		529400	1,7
	567556	1,7		550990	1,7		554572	2,0
	560731	1,3		563958	2,0		555186	2,3
	553845	2,0		553913	2,3		559797	2,7
	557977	2,3		559629	2,0		560964	2,7
	551504	2,0		596226	2,0		549532	2,7
	558439	1,3		553722	1,7		556266	1,7
	568610	2,3		563055	1,3			

Hohenheim, den 12.08.2015

Alleangaben ohne Gewähr!

M. Voeth